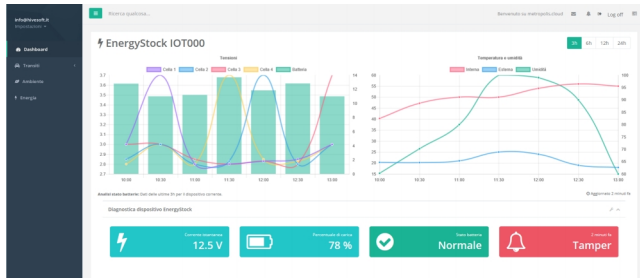




SOLUZIONI PER ALIMENTAZIONE CONTINUA
AD ALTISSIMA EFFICIENZA

ENERGYSTOCK



tipico

Piattaforma Software per Monitoring-Telegestione delle unità **EnergyStock** dotate di scheda di monitoraggio.

La gestione dei dati provenienti dalle unità distribuite sul territorio è basata su un'architettura Cloud ad altissima affidabilità, scalabile e distribuibile, che consente di integrare facilmente e in maniera assolutamente non intrusiva "sensori" eterogenei.

Chronos garantisce la protezione dei dati tramite una metodologia rigorosa incentrata su sicurezza, privacy, conformità e trasparenza. L'impegno verso la privacy dei dati viene garantito dall'adozione del codice delle procedure per la privacy a livello mondiale ISO/IEC 27018. L'interfaccia utente è interamente realizzata in HTML5, CSS3 e JavaScript, con 4 livelli di Responsive Layout.

MONITORING BASE

Le unità dotate di scheda di Monitoring offrono di base, e in maniera gratuita per 12 mesi, i seguenti stati/notifiche:

- temperatura interna all'unità;
- percentuale carica batteria;
- autonomia residua.

Le notifiche possono essere inviate sia attraverso Mail sia attraverso Telegram Messenger.

EnergyStock
Smart Energy

Specifiche soggette a cambiamenti senza preavviso.
© 2018, EnergyStock. Tutti i diritti riservati.

CHRONOS

Piattaforma Software di Telecontrollo

- SW per Monitoring-Telegestione delle unità **EnergyStock**
- Basato su cloud Microsoft Azure
- Cloud certificato GDPR ready (General Data Protection Regulation), ISO 27001, HIPAA, FedRAMP, SOC 1 e SOC 2, FedRAMP High
- Architettura multiclient
- Comunicazione protetta con protocollo Transport Layer Security (HTTPS)
- Sicurezza privacy secondo ISO/IEC 27018
- Intefaccia utente in HTML5, CSS3, JavaScript

Un apposito canale Web Socket è implementato nel sistema per permettere il colloquio bidirezionale in Real Time, tra il Back-office e l'interfaccia utente. La versione App viene resa disponibile sia per l'ambiente iOS che Android, ed è realizzata tramite l'utilizzo di Framework di massima diffusione, sicurezza, e supporto.

Il livello di sicurezza viene garantito in tutte le componenti tramite l'utilizzo di meccanismi per autenticazione e identificazione basati sui protocolli OAuth 2.0, OpenID Connect e JWT.

Integrazione con piattaforme come Telegram, Slack o SendGrid e analoghi per conferire a Chronos innumerevoli scenari di interscambio e l'utilizzo di canali sicuri per l'invio di notifiche e comunicazioni.

PACCHETTO SERVIZI

Attraverso un abbonamento annuale ad uno dei Pacchetti Servizi, sarà possibile Monitorare e Telegestire ulteriori parametri. A titolo di esempio:

- temperatura interna dell'unità (con grafico storia recente, 24 ore, con risoluzione ogni 10min) + Flag invio allarme;
- ore di autonomia stimate (in funzione del consumo medio recente e dello stato di carica attuale);
- percentuale stimata di carica della batteria (SOC grafico storico approfondito e fitto);
- misura tensione singole celle (grafici sovrapposti, auto-scalanti, ultime 24 ore) + campo in mV che indica scostamento oltre al quale si scatena un evento di notifica;
- allarme mancanza rete;
- geo-localizzazione (GPS) su mappa/sinottico;
- stati da accelerometro;
- misura umidità interna;
- misura pressione interna;
- ecc..